

**CINEMA  
CHARTER**

**4 SPETTACOLI  
12 €**



\* **PREZZO RISERVATO AGLI ISCRITTI  
ALL'ASSOCIAZIONE "TERREVENTI".**

*prevendita tessere: Teatro Politeama*  
Piazza Rosselli, 6 in orario di biglietteria  
biglietteria@politeama.info - www.politeama.info  
tel.0577/983067

**PER I NON ISCRITTI IL  
COSTO DELLA TESSERA  
È DI € 16,00.**  
Ingresso non abbonati € 5,50

**NUOVA SERIE: DA MARTEDÌ 15 GENNAIO A MARTEDÌ 5 FEBBRAIO**



**martedì 15 gennaio ore 21.15**  
proiezione al **Teatro Politeama**

**GIRL**  
di Lukas Dhont.  
Con Victor Polster, Arie  
Worthalter, Oliver Bodart, Tijmen  
Govaerts, Katelijne Damen.  
durata 105 min. - Belgio 2018



**martedì 29 gennaio ore 21.15**  
proiezione al **Teatro Politeama**

**TROPPIA GRAZIA**  
di Gianni Zanasi.  
Con Alba Rohrwacher, Elio  
Germano, Giuseppe Battiston,  
Hadas Yaron, Carlotta Natoli.  
durata 110 min. - Italia, Spagna,  
Grecia 2018



**martedì 22 gennaio ore 21.15**  
proiezione al **Teatro Politeama**

**EUFORIA**  
di Valeria Golino.  
Con Riccardo Scamarcio,  
Valerio Mastandrea, Isabella  
Ferrari, Valentina Cervi, Andrea  
Germani. durata 115 min. - Italia  
2018

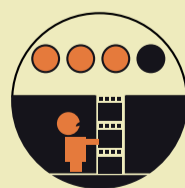


**martedì 5 febbraio ore 21.15**  
proiezione al **Teatro Politeama**

**COLETTE**  
di Wash Westmoreland.  
Con Keira Knightley, Dominic  
West, Denise Gough, Fiona  
Shaw, Eleanor Tomlinson.  
durata 111 min. - USA, Gran  
Bretagna, Ungheria 2018



**Presentando la tessera  
"NOI CINEMA CHARTER"  
a partire dalle ore 19.00 presso il  
POLITEAMA CAFE' vieni a fare la  
tua APERICENA a solo € 4,50**



**CINEMA  
CHARTER**

ISCRIVITI ALLA ASSOCIAZIONE E  
PARTECIPA A QUESTA INIZIATIVA  
DIVENTA PROTAGONISTA E  
**ORGANIZZA UNA PROIEZIONE**  
\*invia una mail a [info@fondazioneelsa.it](mailto:info@fondazioneelsa.it)  
e richiedi tutte le informazioni.

Le proiezioni richiedono un numero minimo di partecipanti per essere confermate.  
Le date di proiezione vanno concordate con la direzione del cinema.



Il Teatro Politeama partecipa al progetto:

**Multisala Naturale**